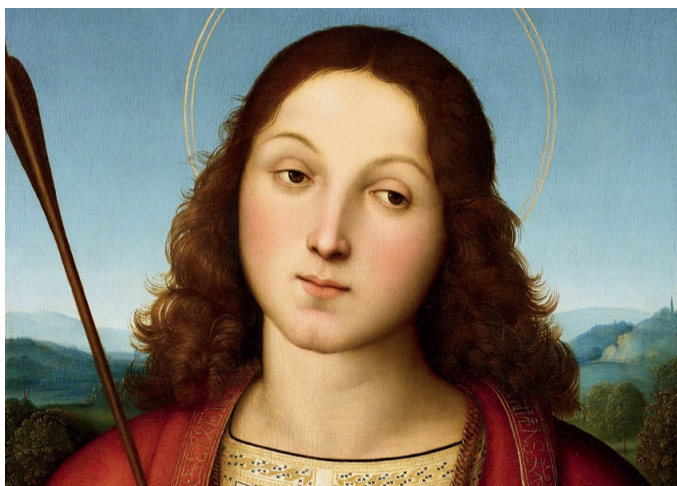


BERGAMO E L'ACCADEMIA CARRARA



Sabato 13 giugno 2026

Raggiungiamo Bergamo, una delle città più affascinanti della Lombardia, dove la pianura lascia spazio ai primi colli delle Prealpi Orobie. Il paesaggio che ci accoglie è caratterizzato dalle rogge che alimentano il Serio e dai profili montani, creando un contesto ricco e suggestivo. Ci incontriamo ai punti di raccolta indicati in fase d'iscrizione e, insieme al nostro accompagnatore, ci muoviamo in bus. Arriviamo in mattinata e incontriamo la nostra guida. Con la funicolare saliamo subito verso Bergamo di Sopra, la 'Città Alta' protetta dalle mura veneziane patrimonio dell'umanità per Unesco. Passeggiamo tra vicoli, palazzi storici e piazze che raccontano secoli di storia. Tocchiamo la piazza Vecchia, che Le Corbusier definisce 'la piazza più bella d'Europa', dominata dal Campanone, la torre civica. Ci spostiamo poi verso piazza Duomo, dove ammiriamo la basilica di Santa Maria Maggiore, la cattedrale e il palazzo del Podestà. La cappella Colleoni è un gioiello rinascimentale, imprescindibile tappa del nostro itinerario che si conclude con il pranzo libero. È tempo di scendere nella 'Città Bassa', dove ci aspetta l'ingresso in accademia Carrara, una delle pinacoteche più importanti d'Italia. Con

QUOTA DI PARTECIPAZIONE

85€ (adulto)

80€ (under 12)

LA QUOTA COMPRENDE

Bus, biglietto alr funicolare Bergamo Alta, ingresso all'accademia Carrara, guida, servizio radioguide con auricolari, assistenza accompagnatore CAM.

INFO PRENOTAZIONI

Web camviaggi.com E-mail

gruppi@camviaggi.com

Sms/WhatsApp/Telegram 3480536012

Telefono 0429770993

ORARI E PUNTI DI RITROVO

6:50 Monselice

park Lidl v. Vittorio Veneto ang. v. C. Colombo

7:20 Rovigo

p.zza f.lli Cervi davanti hotel Cristallo

7:45 Giacciano con Baruchella

park Il Faro area distributore carburanti

8:00 Legnago

park IperTosano area Comet

RECAPITO ACCOMPAGNATORE

+39 389 9417858 (disponibile da 30' prima dell'inizio del tour)

MODALITÀ DI ISCRIZIONE

Rilascio nomi e cognomi partecipanti e punto di partenza prescelto. Non è richiesto acconto.

QUOTE

La quota di partecipazione può essere corrisposta entro la data indicata attraverso il sito camviaggi.com, con carta di credito a distanza (CNP), con bonifico bancario Iban: IT43Y0890462562032015008364 intestato a 'CAM s.r.l.', con versamento in c/c postale 001014519068 intestato a 'CAM s.r.l.'. In alternativa, con carta di credito, bancomat, alb o contante clo le agenzie CAM.

ASSICURAZIONI INCLUSE

R.C.T. Europ Assistance 4084313, fondo di garanzia AI217.5482112022IR.

LA QUOTA NON COMPRENDE

SEDE LEGALE E UFFICIO GRUPPI | v. Vittorio Veneto 11 | 35043 Monselice (Pd) (I)
AGENZIA MONSELICE | p.zza Giuseppe Mazzini 28 | 35043 Monselice (Pd) (I)
AGENZIA ROVIGO | p.zza Vittorio Emanuele II 33 | 45100 Rovigo (Ro) (I)

la nostra guida abbiamo così occasione di ammirare capolavori come il 'Ritratto di Giuliano de' Medici' di Botticelli, le Madonne di Mantegna e Bellini, il celebre 'San Sebastiano' di Raffaello e opere inestimabili di Lotto, Tiziano, Tiepolo, Canaletto e Hayez. Passeggiamo infine nel giardino storico PwC di oltre 3.000 mq, recentemente restaurato e affacciato sulle mura veneziane, prima di ricomodarci in bus per rientrare in serata alle nostre località di destinazione.

APPUNTI DI VIAGGIO

DA NON DIMENTICARE. La carta d'identità, lo smartphone per le foto e per contattare l'accompagnatore in caso di necessità, la power-bank per non rimanere senza carica.

COSA INDOSSARE. Si consiglia un outfit a strati, utile a trascorrere un giorno all'aperto, e scarpe comode senza tacchi o zeppe.

STRACCIATELLA. D'obbligo una sosta alla Marianna, la storica gelateria bergamasca dove nel 1961 nasce la straciatella

La Direzione si riserva di apportare al programma eventuali modifiche per un più opportuno svolgimento del viaggio. L'iscrizione comporta la presa visione e l'accettazione di programma, regolamento e norme vigenti. Organizzazione tecnica: C.A.M. VIAGGI di CAM s.r.l. Licenza 921 del 17.3.08 rilasciata dalla Provincia di Padova. Travel designer Pamela Mortin (pamela.mortin@camviaggi.com).

Pranzo, ingressi oltre all'accademia Carrara e quanto non indicato alla voce 'la quota comprende'.

SUPPLEMENTI FACOLTATIVI

Nessuno.

REGOLAMENTO

I posti in bus sono assegnati in ordine d'iscrizione (non sono assegnati nei mezzi in loco e nei transfers dalverso (aero)porto elo stazione). L'assegnazione è da considerarsi indicativa e suscettibile di variazioni da parte di agenzia e personale di bordo che si riservano di modificare l'ordine di discesa dei passeggeri al rientro. L'agenzia, in caso di mancato raggiungimento del n° minimo previsto di partecipanti, ha facoltà di annullare il viaggio fino a 7 gg. dalla partenza, con il rimborso delle quote versate. La rinuncia al viaggio a 4 gg. dalla data di partenza e l'assenza alla partenza comportano una penale del 100% della quota di partecipazione. Nessun rimborso al partecipante è previsto in caso di proprio ritardo o documento di identità o passaporto mancante o invalido. In caso di annullamento o ritardo di traghetti elo aerei elo treni, l'agenzia si rifà alle condizioni di gestione e riprotezione disposte dalle compagnie di navigazione elo aeree elo ferroviarie. Scali (aero)portuali possono intervenire senza preavviso e consenso di organizzatori e partecipanti.